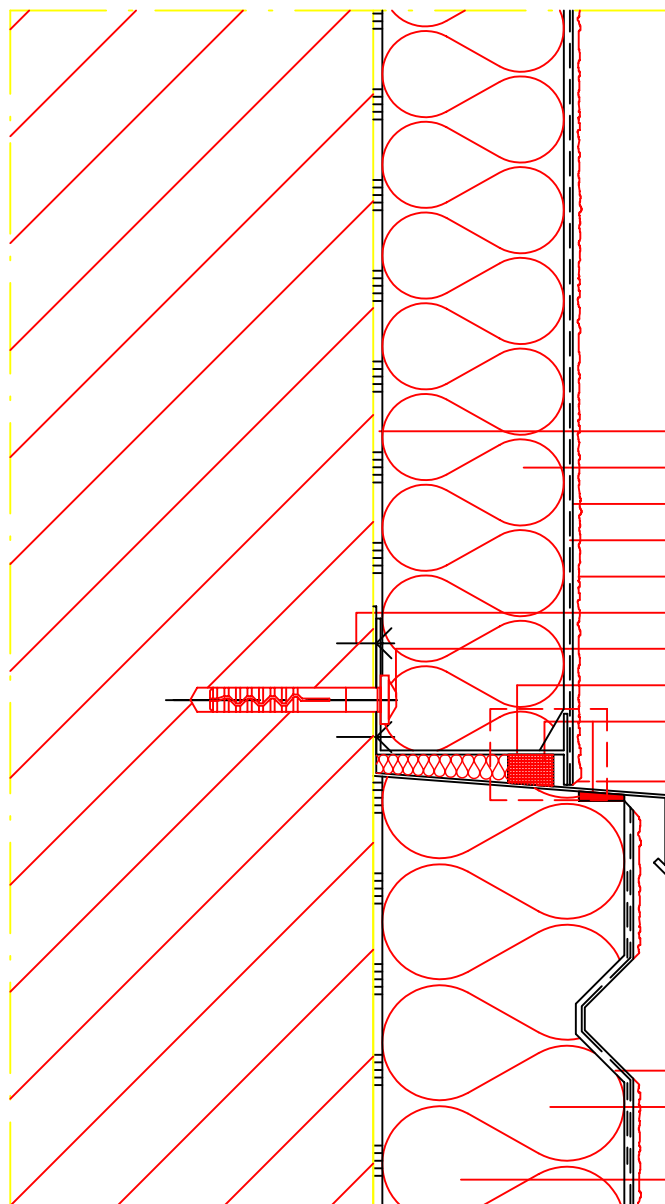
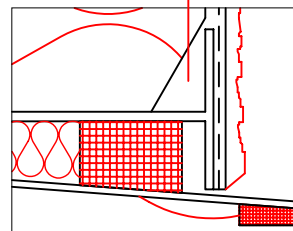


Wskazówka wykonawcza



- Zaprawa klejąca
- Płyta termoizolacyjna
- Zaprawa zbrojąca
- Sto-Glasfasergewebe
- Powłoka końcowa
- Mocowanie obróbki blacharskiej
- Kołek
- Sto-Sockelabschlussleiste
- Sto-Fugendichtband 2D 15/5-12
- Odcięcie kielniq
- Obróbka blacharska, np. Sto-Fensterbank
- Bonia
- Płyta termoizolacyjna boniowana
- Zaprawa zbrojąca

Opis Bezspoinowych Systemów Ociepleń. Schemat wykonania szczegółu.